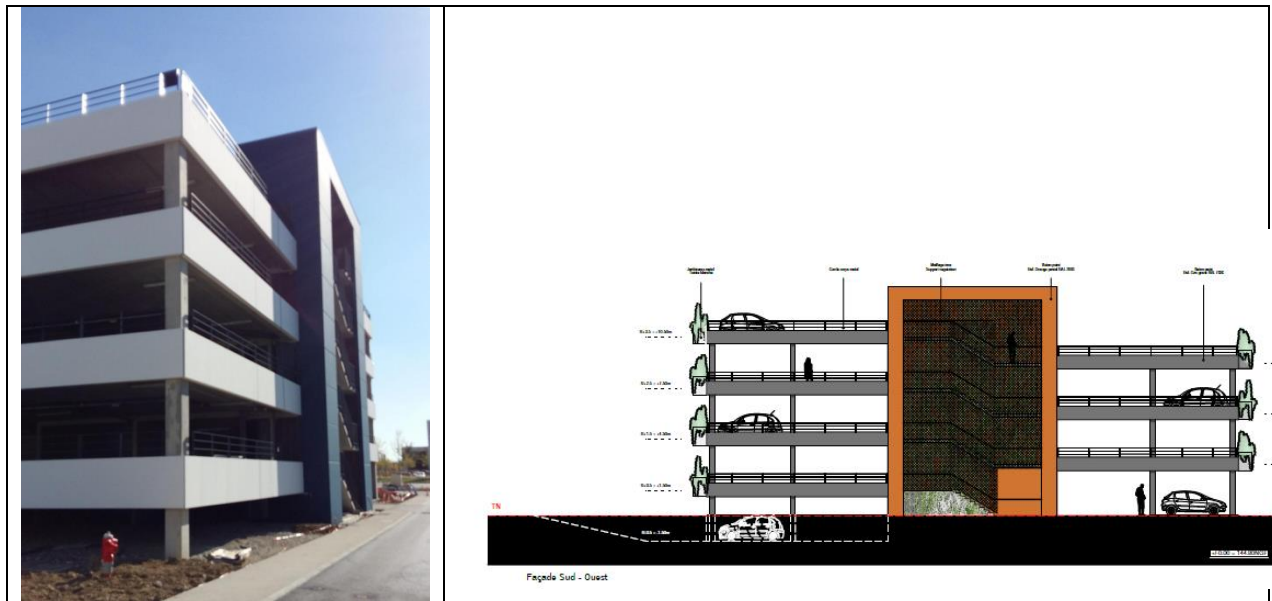


PASTEL dispose d'un parking silo inter-entreprises à l'entrée du site



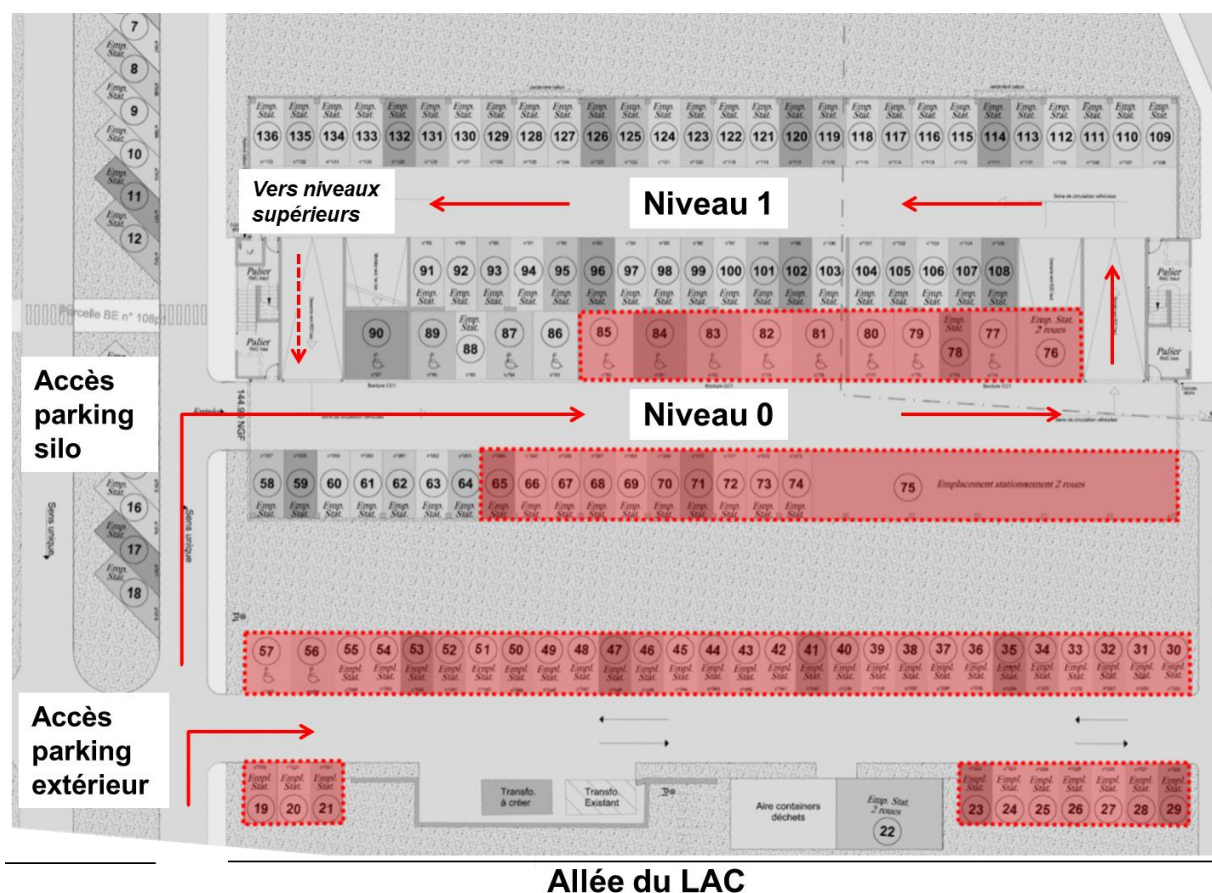
Le parking silo est composé de 4 étages, chaque étage comprenant 2 demi-niveaux. Ces demi-niveaux sont numérotés, au sein du bâtiment, de 0 à 8.

Sur le plan ci-dessous, vous trouverez la description de la circulation dans le parking, ainsi que les **places réservées à Thales, colorées en rouge. Nous disposons :**

- **de l'intégralité des places de parking extérieures** (voitures uniquement) soit les places allant de 19 à 57.
- **du niveau 0 du parking**, soit les places allant de 65 à 85.
Attention : les emplacements 75 et 76 (au fond du niveau 0) comprennent toutes les places du site, réservées aux deux-roues (motos et vélos).
- **de l'intégralité des niveaux 4, 5, 6, 7 et 8**, soit les places allant de 229 à 458.

Attention : les places allant de 91 à 136 (niveau 1), de 137 à 182 (niveau 2) et de 183 à 228 (niveau 3)

NE SONT PAS RESERVEES THALES.



A noter que les places suivantes sont équipées d'un système de recharge électrique :

- Niveau 0 : places 79 à 82 (réservées aux personnes en situation de handicap)
- Niveau 4 : places allant de 258 à 261
- Niveau 6 : places allant de 350 à 361 et de 363 à 366.